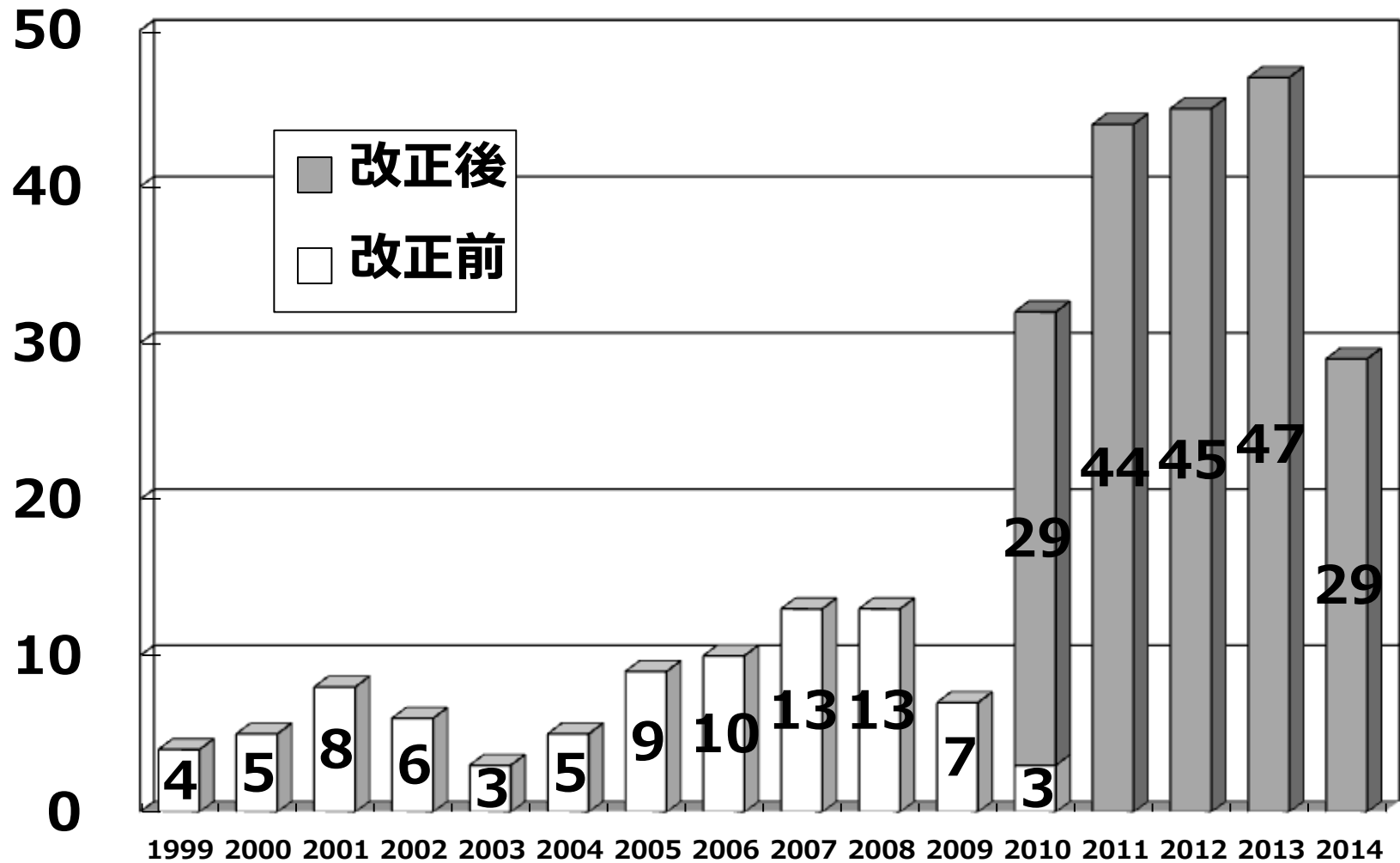


# 国内の心臓移植の現状報告

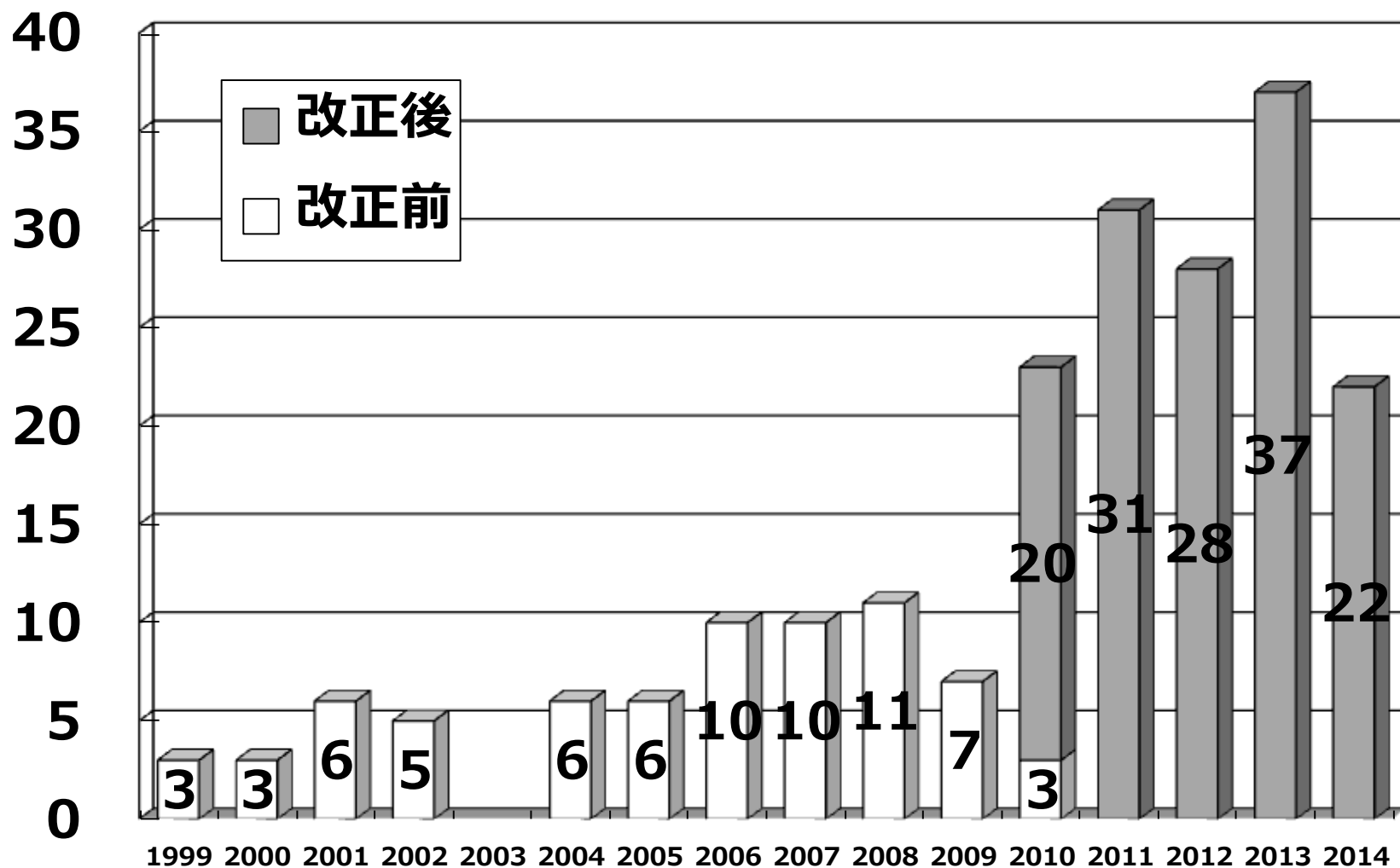
# 脳死臓器提供の推移

(2014.7.31)



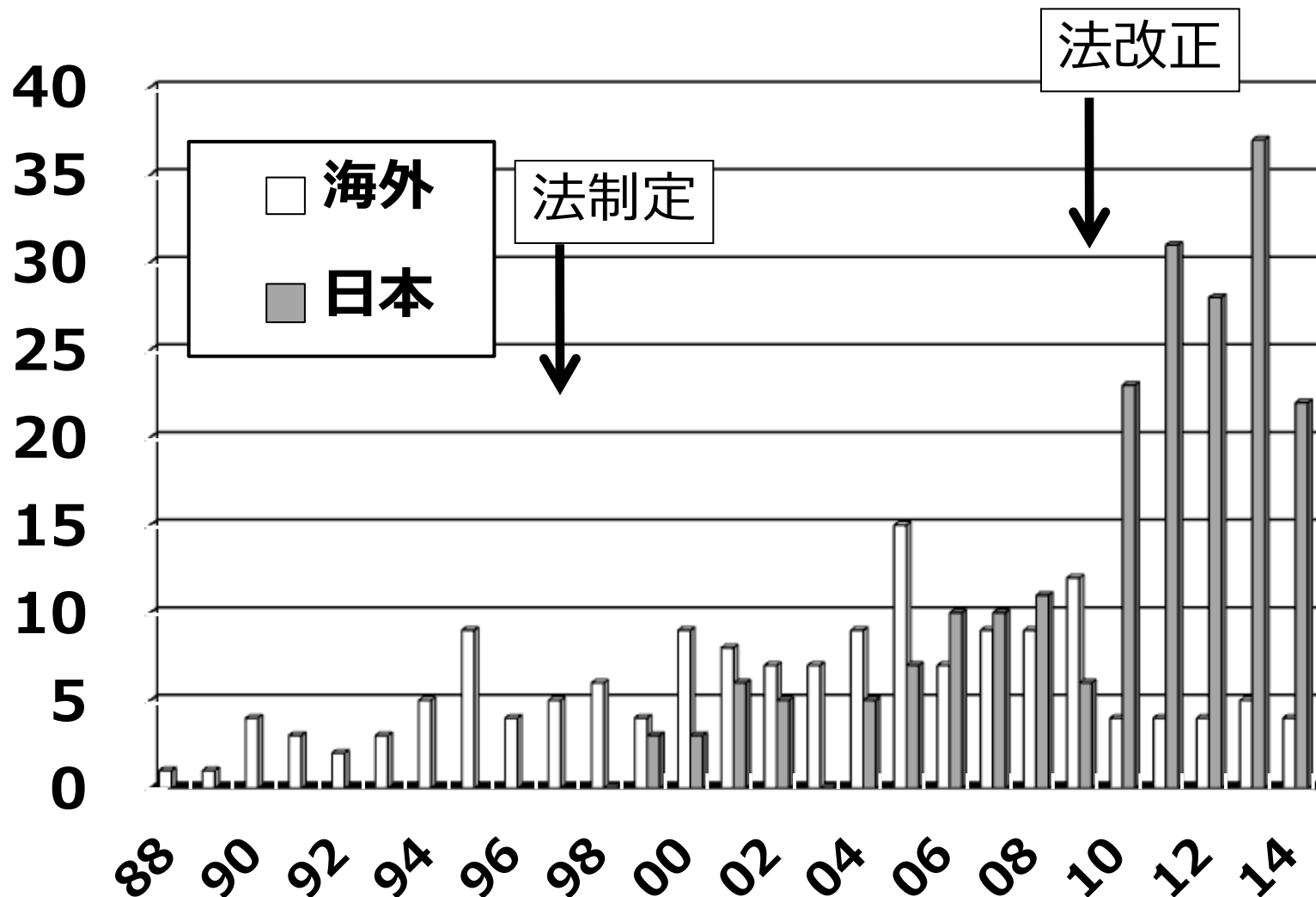
# 心臓移植件数の推移

(2014.7.31)



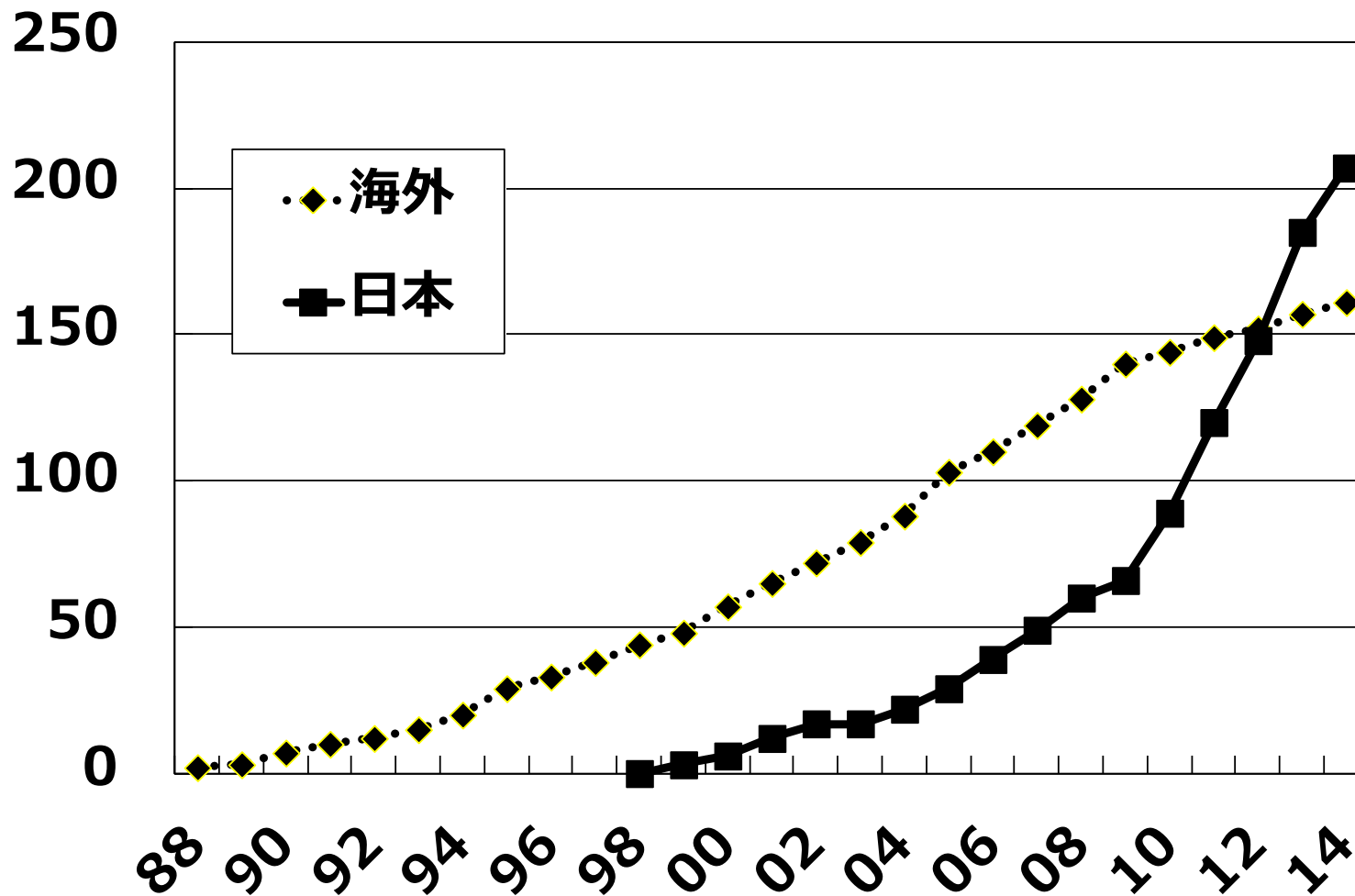
# 日本人の心臓移植件数の推移

(2014.7.31)

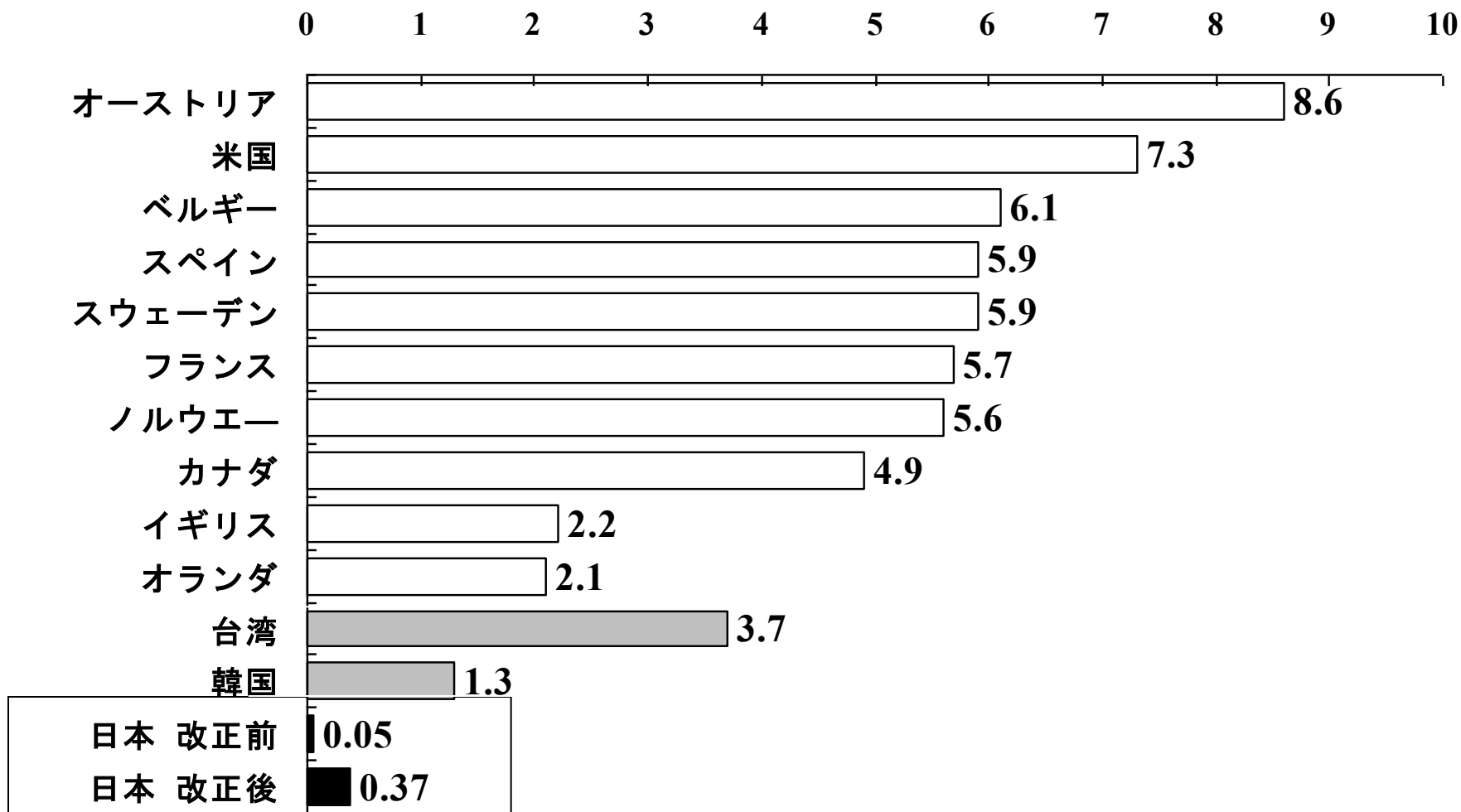


# 日本人の心臓移植総数の推移

(2014.7.31)



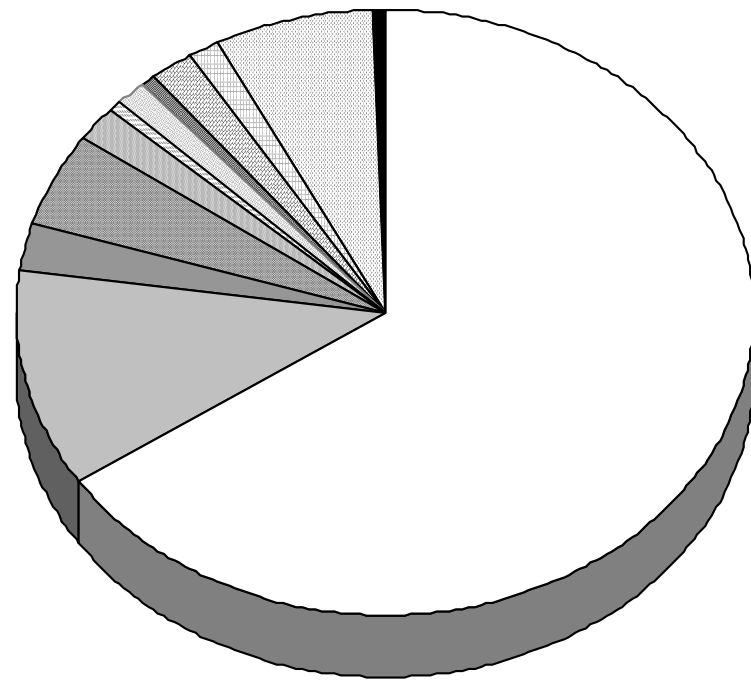
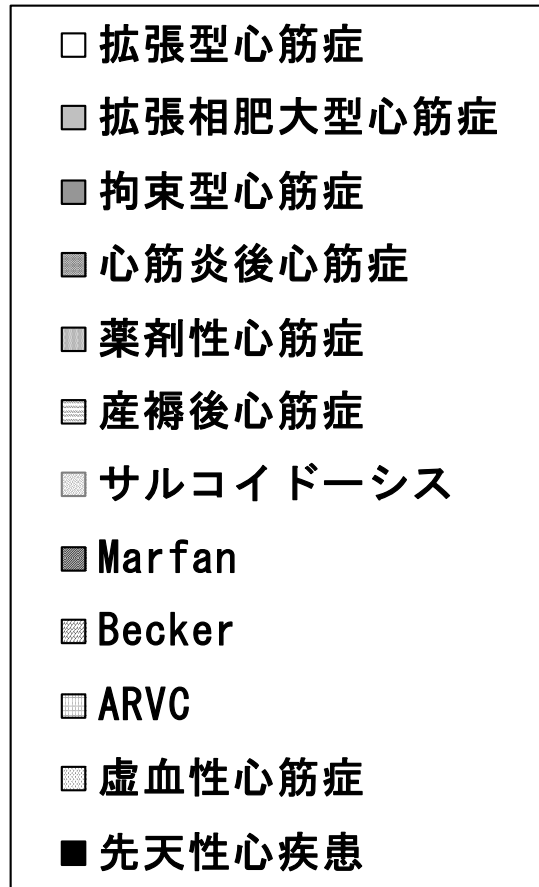
# 人口100万人当たりの年間心臓提供者 2009



- From Transplantation Procurement Management(TPM)
- : International Registry Organ Donation and Transplantation

# 心臓移植 原疾患

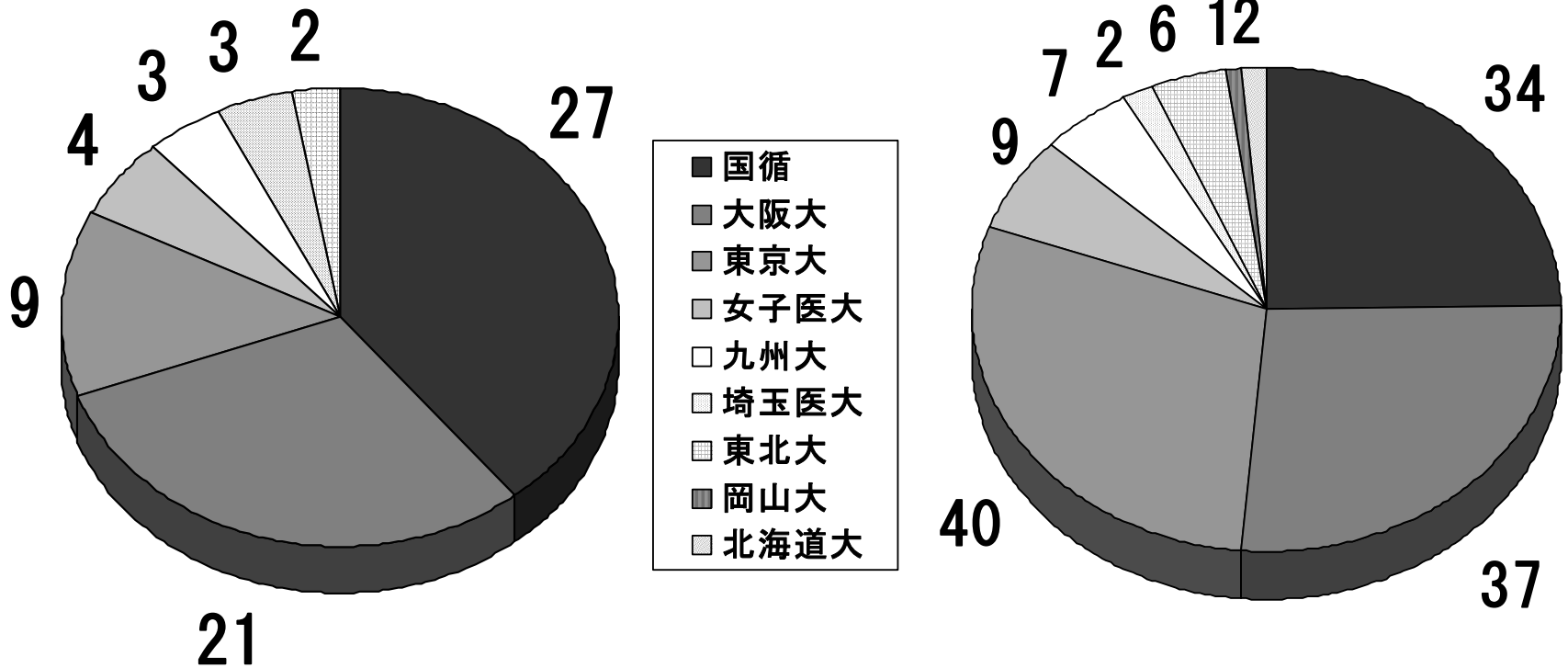
(2014.7.31)



DCM+ICMの1例をDCMに分類

# 心臓移植 実施施設

(2014.7.31)



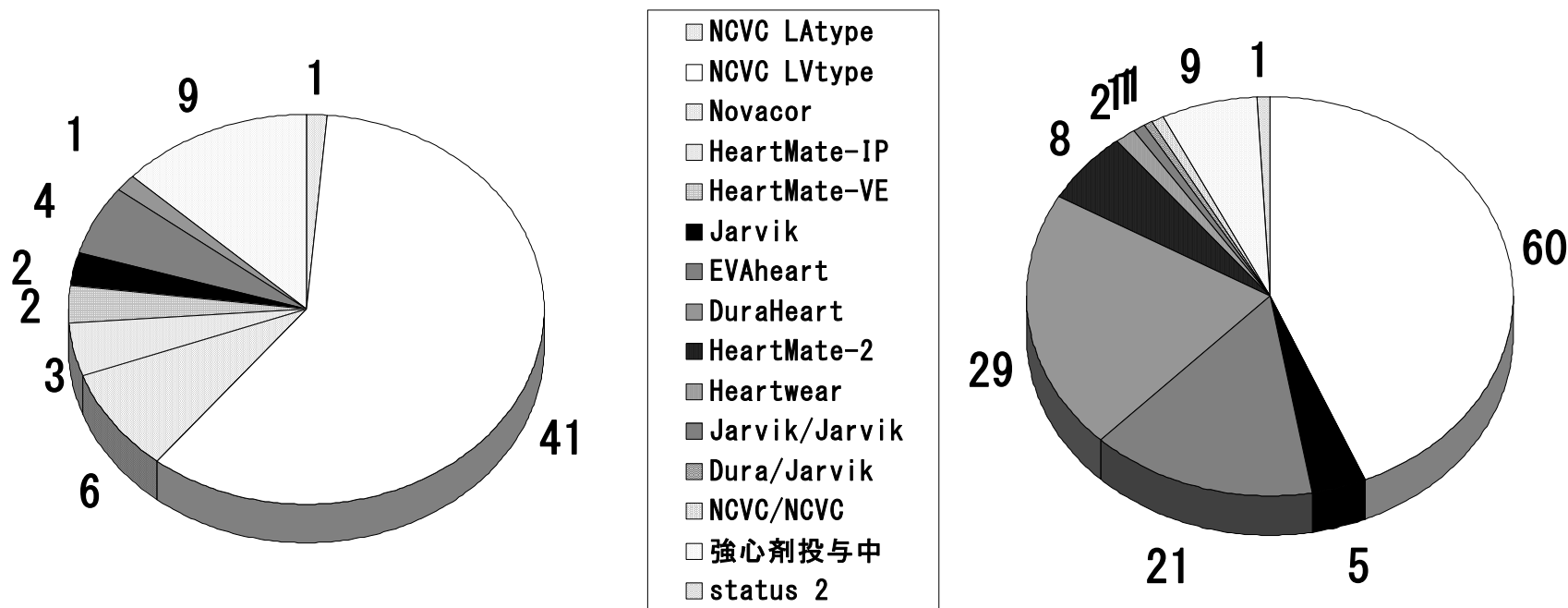
改正法施行前  
(N=69)

改正法施行後  
(N=138)



# 補助人工心臓

(2014.7.31)



改正法施行前  
(N=69)

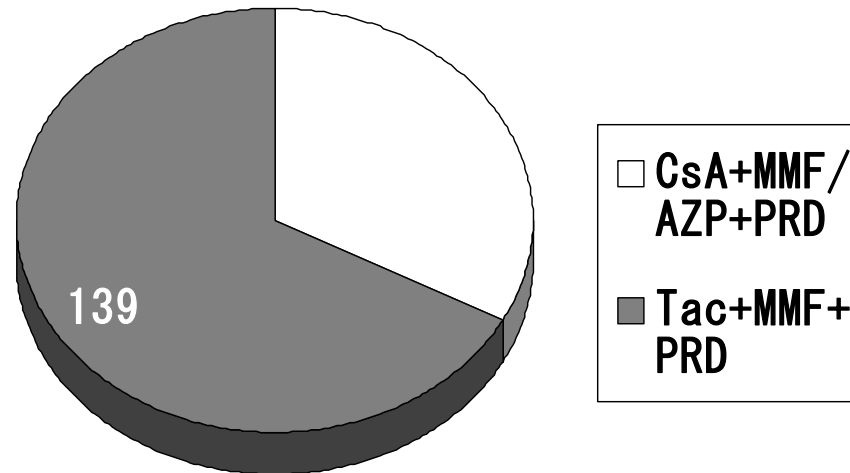
改正法施行後  
(N=138)

4例のBVADを含む

移植直後のVADの機種を記載

# 維持免疫療法と予後

(2014.7.31)



免疫抑制導入療法

Follow-Up

死亡

入院加療

外来通院

社会復帰

最大15年4ヶ月

16例

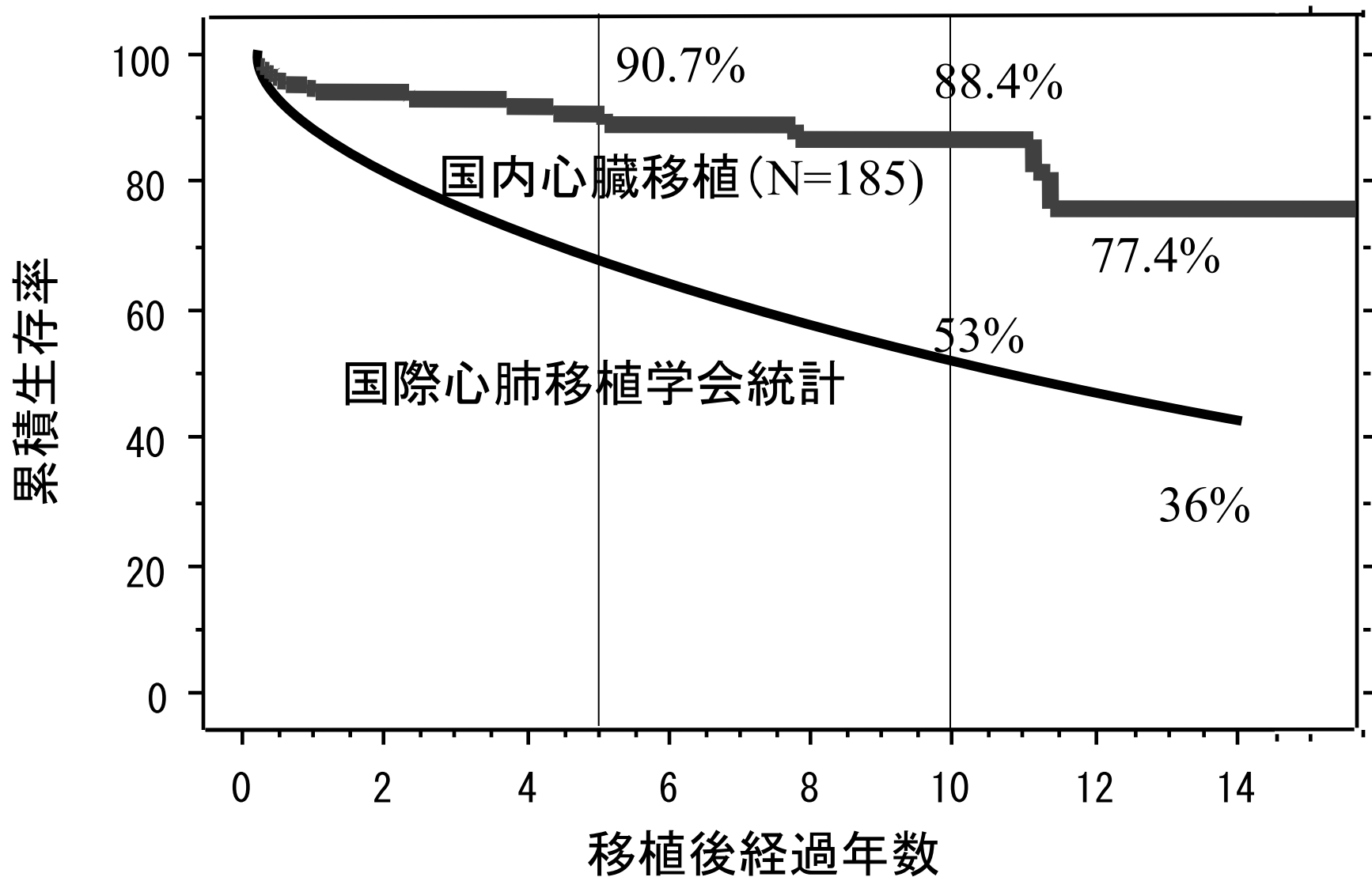
6例

162例

120例 (主婦、パートなどを含む)

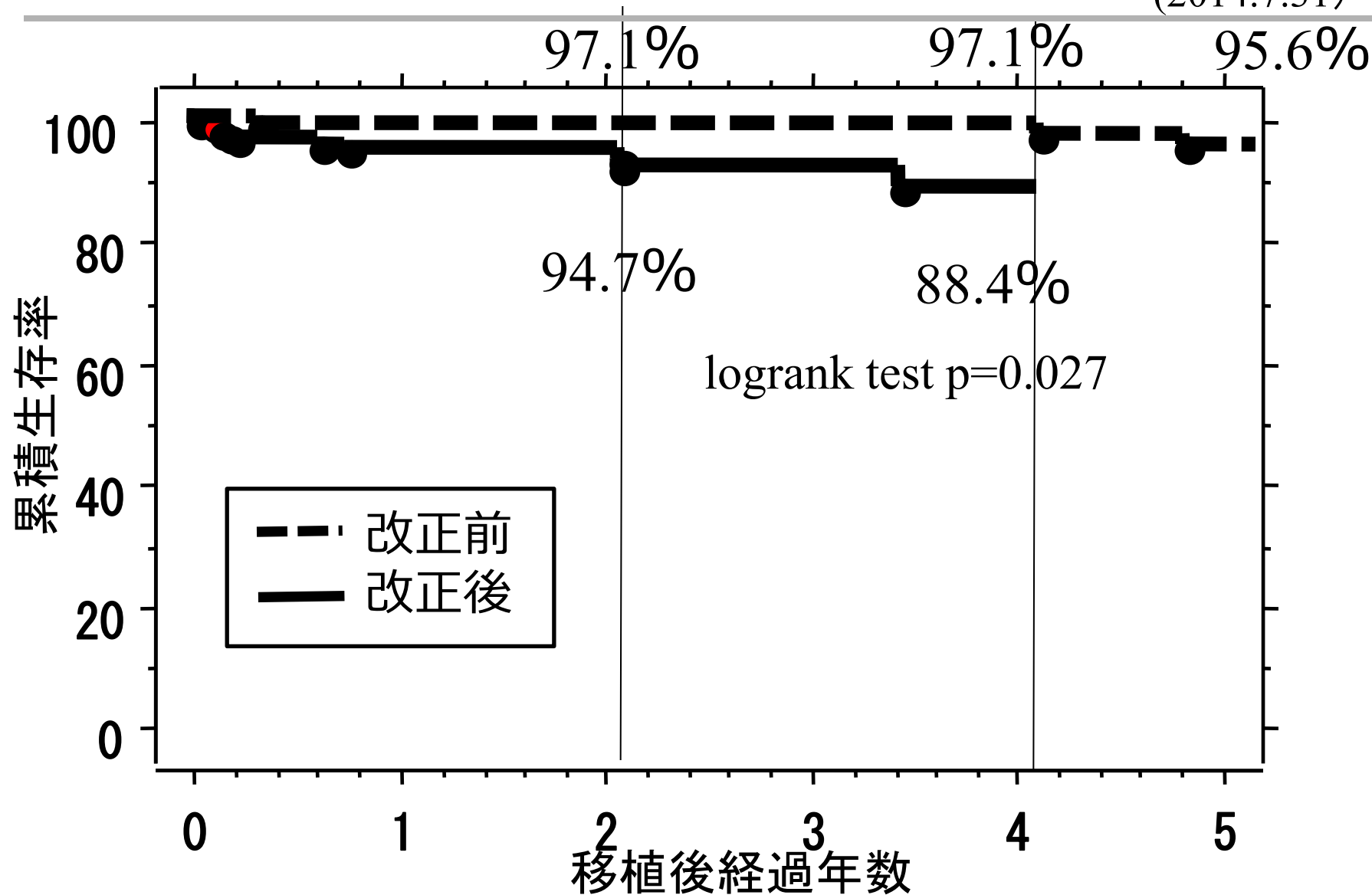
# 心臓移植後の累積生存率

(2014.7.31)



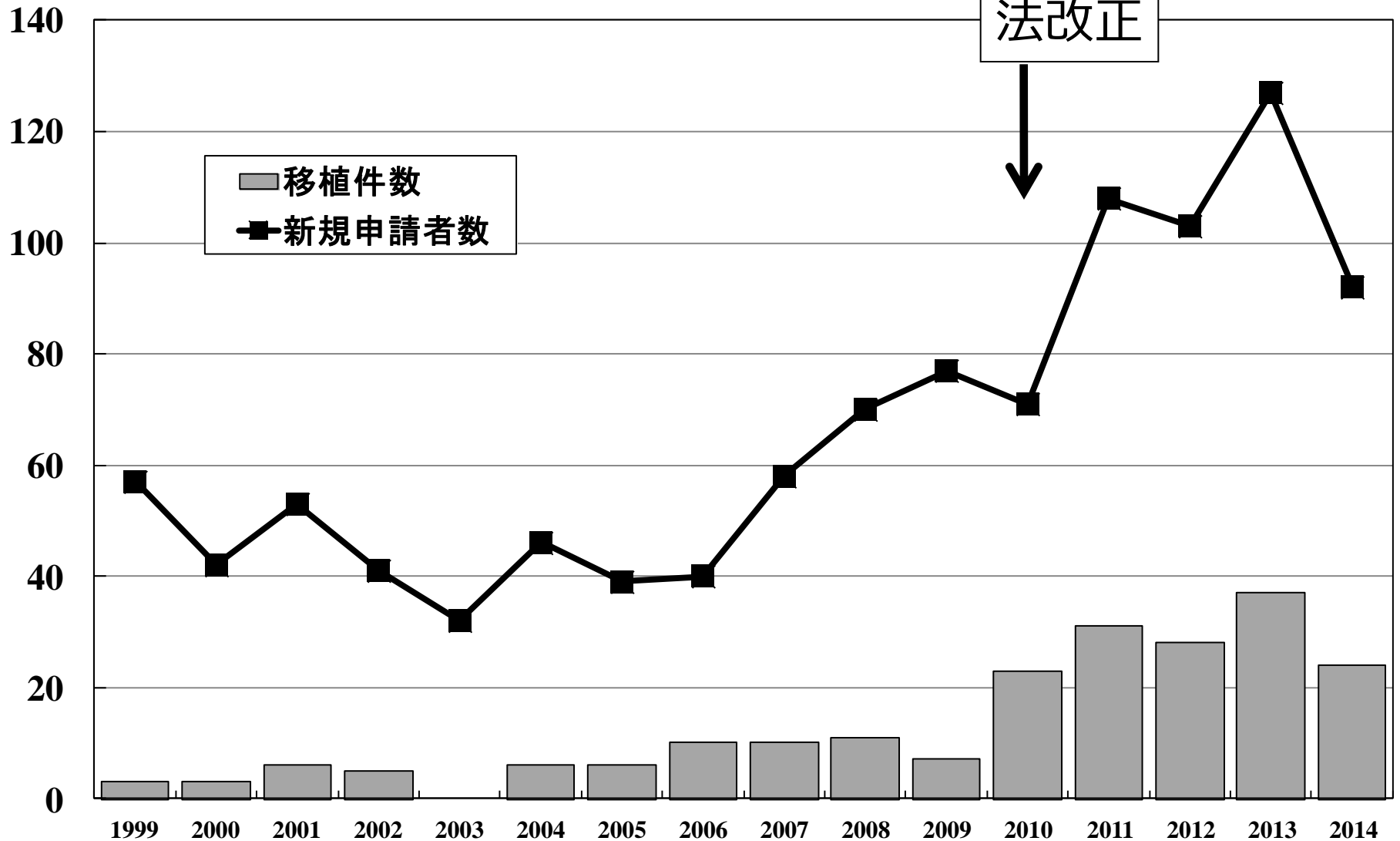
# 心臓移植後の累積生存率 改正前後の比較

(2014.7.31)



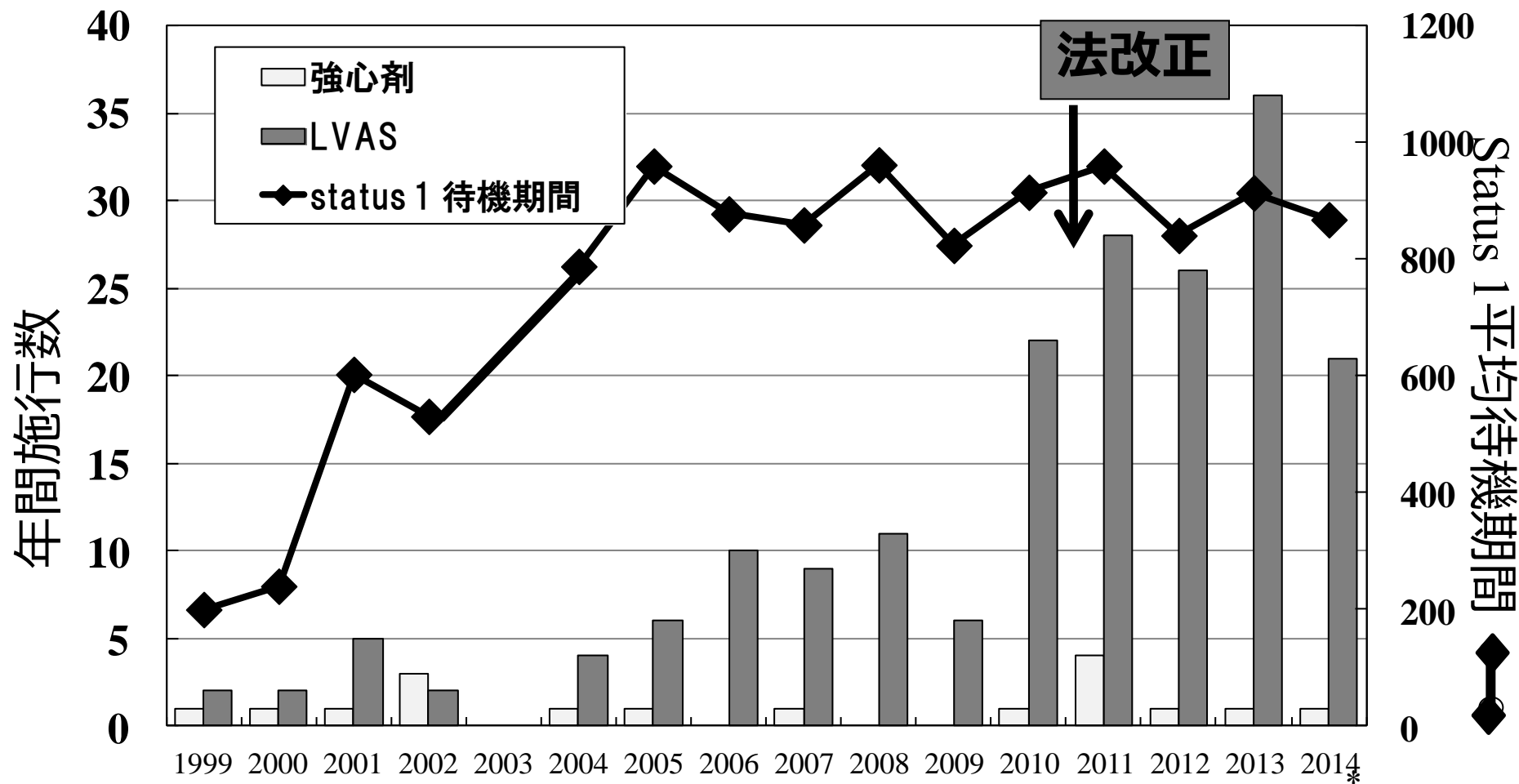
# 日循心適応評価新規申請者数 VS 移植件数の推移

(2014.8.31)



# 心臓移植年間施行数とstatus 1平均待機日数

(2014.7.31現在)



\*: status 2の小児例1例を除く

# 児童からの臓器提供

	2011.4.13	2011.9.4	2012.6.15	2013.5.11	2013.8.10	2013.12.7	2014.7.25
<b>ドナー年齢</b>	10-15歳	15-18歳	6歳未満	15-18歳	10-15歳	10-15歳	10-15歳
<b>心臓</b>	10代男児 (237日) 強心剤 大阪大学	10代男児 (341日) NiproLVAS 東京大学	<10歳女児 (267日) Status 2 大阪大学	10代女児 (264日) NiproLVAS 国循	10代男児 (865日) NiproLVAS 東京大学	10代女児 (871日) 強心剤 岡山大学	10代男児 (1043日) NiproLVAS 大阪大学
<b>両肺</b>	50代女性	40代女性			30代女性		
<b>肝臓</b>	20代男性	<10歳女児 10代女児	<10歳女児	60代男性	30代女性	40代男性	
<b>脾腎同時</b>	30代女性	30代女性		30代女性 脾単独	40代女性	40代男性	
<b>腎臓</b>	60代男性	60代女性	60代女性 (2腎)	40代女性	50代男性	40代男性	
<b>小腸</b>		30代女性					

# 小兒海外渡航心臓移植 (N=103)

(1988.1.1-2014.9.30)

